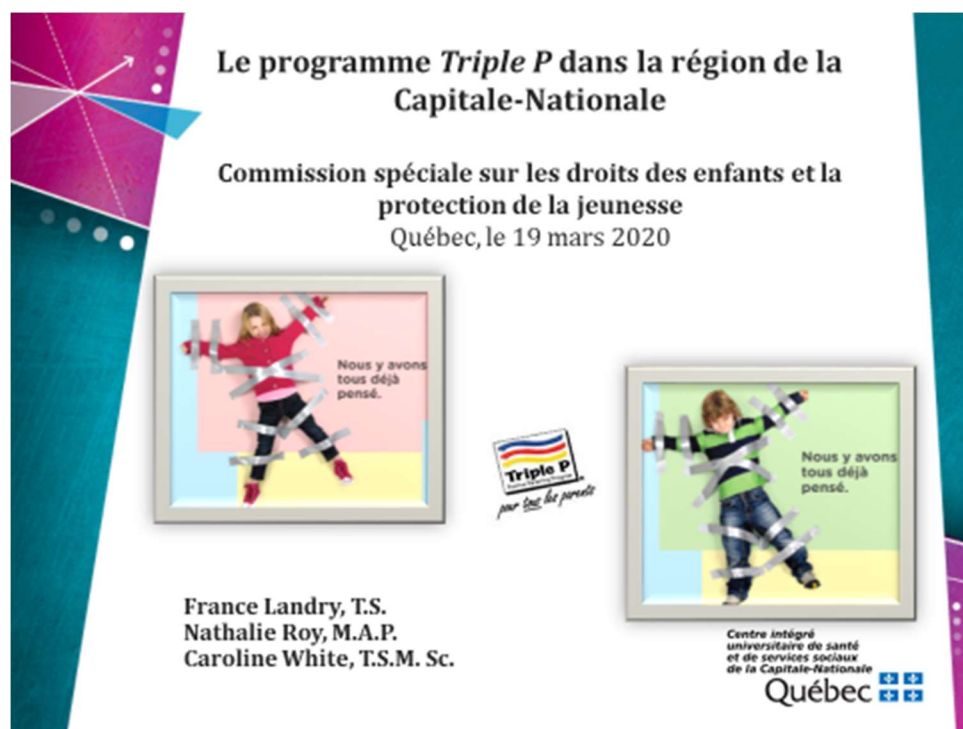


Déclaration

TÉMOIN : France Landry

Nom et fonction

France Landry, Coordonnatrice clinique Triple P



Le programme *Triple P* dans la région de la Capitale-Nationale


Commission spéciale sur les droits des enfants et la protection de la jeunesse
Québec, le 19 mars 2020

Nous y avons tous déjà pensé.

Triple P
pour tous les parents

Nous y avons tous déjà pensé.

France Landry, T.S.
Nathalie Roy, M.A.P.
Caroline White, T.S.M. Sc.

Centre intégré universitaire de santé et de services sociaux de la Capitale-Nationale
Québec 

Plan de la présentation

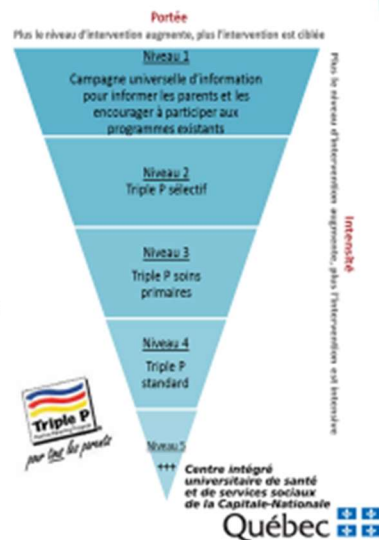
1. Qu'est-ce que *Triple P*?
2. Projets en cours
3. La recherche menée au Québec
4. Le partenariat
5. La structure de fonctionnement interne au CIUSSS de la Capitale-Nationale
6. Mesures de soutien clinique
7. Bilan 2018-2019 groupes et conférences
8. Enjeux
9. Recommandations

Centre intégré
universitaire de santé
et de services sociaux
de la Capitale-Nationale

Québec

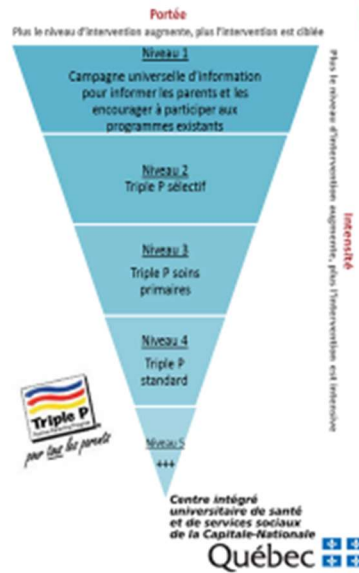
1. Qu'est-ce que *Triple P* (positive parenting program)?

- Programme à **données probantes de soutien à la parentalité** qui vise à développer les compétences et la confiance des parents;
- Développé par M. Matthew Sanders et ses collaborateurs (The University of Queensland, Australie);
- À pour but de **prévenir la maltraitance auprès des enfants**;
- Vise à aider les parents à **mieux gérer les comportements à défi de leurs enfants** et à **développer des relations harmonieuses avec ceux-ci**;
- S'adresse aux parents d'enfants de 0 à 17 ans. Ici au Québec: 0 à 12 ans;
- À fait l'objet de **plusieurs évaluations à l'échelle mondiale** démontrant l'efficacité du programme, dont ici au Québec dans les 9 dernières années.



1. Qu'est-ce que Triple P (positive parenting program)? (suite)

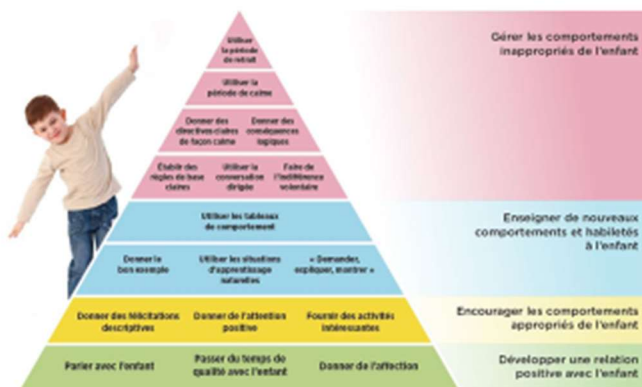
- Programme offert en gradins (**universalisme proportionné**): visent tous les parents et leurs enfants avec des modalités et une intensité qui varie en fonction du besoin;
- Programme offert en partenariat avec d'autres acteurs du RLS (secteurs scolaires, des services de garde et communautaire);
- Le programme Triple P comme principale offre de service de la Direction du programme Jeunesse du CIUSSS de la Capitale-Nationale sur les **habiletés parentales**;
- Composante importante du programme Élan Famille 2.0;
- Plusieurs mesures de soutien clinique sont offertes aux intervenants du CIUSSS et du RLS.



Les pratiques parentales positives

Stratégies relatives aux pratiques parentales positives

Vue d'ensemble des stratégies



Place centrale à l'autorégulation des parents

L'autorégulation comme une compétence clé pour favoriser les compétences parentales positives

Centre intégré
universitaire de santé
et de services sociaux
de la Capitale-Nationale
Québec

Niveau 1 : Campagne de marketing social



Description de l'intervention	Campagne universelle d'informations visant la promotion des pratiques parentales positives et invitant les parents à participer aux activités Triple P
Parents ciblés	Tous les parents d'une communauté
Moyens utilisés	<ul style="list-style-type: none">• Affiches• Dépliants• Site web: parentspositifs.ca (pour parents, intervenants et gestionnaires)• Campagnes médiatiques internes et externes• Autres moyens possibles: campagne Zoom media, distribution Publi-Sac, etc.

Centre intégré
universitaire de santé
et de services sociaux
de la Capitale-Nationale
Québec

Moteur visuel de la campagne de marketing social

Nous y avons tous déjà pensé.

Voici de l'aide pour tous les parents:
Triple P est un programme de soutien parental basé sur des recherches scientifiques qui vous aide à mieux comprendre votre enfant.

C'est gratuit et ça marche!
Demandez l'aide de Triple P, c'est offert aux 3 ans partout au Québec.

Recherche des réponses à parentpost.ca

Nous y avons tous déjà pensé.

Voici de l'aide pour tous les parents:
Triple P est un programme de soutien parental basé sur des recherches scientifiques qui vous aide à mieux comprendre votre enfant.

C'est gratuit et ça marche!
Demandez l'aide de Triple P, c'est offert aux 3 ans partout au Québec.

Recherche des réponses à parentpost.ca

Centre intégré universitaire de santé et de services sociaux de la Capitale-Nationale

Niveau 2 : Conférences publiques



Caractéristiques de l'intervention	Promotion des pratiques parentales positives via une série de 3 conférences publiques de 90 minutes chacune: <ul style="list-style-type: none"> • Les pratiques parentales positives : quoi, où, quand, comment?; • Les pratiques parentales positives pour aider votre enfant à développer de bonnes relations avec les autres; • Les pratiques parentales positives pour faciliter la gestion des émotions de votre enfant.
À qui s'adresse le programme?	Tous les parents d'enfants de 2 à 12 ans de la communauté souhaitant obtenir des informations ou des conseils sur leur rôle de parent ou qui ont des préoccupations concernant le comportement et le développement de leur enfant.
Organismes dispensateurs	Partenaires des réseaux locaux de services (RLS): secteurs scolaires, des services de garde et des organismes communautaires.

Centre intégré universitaire de santé et de services sociaux de la Capitale-Nationale

Niveaux 3, 4 et 5

	Niveau 3 Soins primaires	Niveau 4 Formation psychoéducatif	Niveau 5 Triple P de cheminement
Caractéristiques de l'intervention	Programme bref de 4 rencontres de 30 à 60 minutes	<ul style="list-style-type: none"> Programme de formation psychoéducatif structuré d'entraînement aux habiletés parentales 8 séances dont 5 rencontres de groupe, 3 séances téléphoniques et une évaluation pré-groupe 	<ul style="list-style-type: none"> Trois modules d'interventions familiales intensives de gestion de la colère et de restructuration cognitive 5 séances de groupe. Peut exceptionnellement être offert en individuel
À qui s'adresse le programme?	<ul style="list-style-type: none"> Parents d'enfants de 0 à 12 ans Problème distinct Problème récent (moins de 6 mois) Absence de psychopathologie majeure Situation familiale relativement stable 	<ul style="list-style-type: none"> Parents d'enfants de 2 à 12 ans Recommandé lorsque l'enfant manifeste des problèmes de comportement de plus longue date, axés sur l'opposition et l'agressivité S'adresse aussi aux familles vulnérables ayant besoin de développer leurs compétences parentales de manière plus générale 	<ul style="list-style-type: none"> Familles à haut risque où les problèmes persistent même après le niveau 4 ou qui font face à des éléments d'adversités familiales Parents ayant de la difficulté à gérer leurs émotions, plus particulièrement la colère
Organismes dispensateurs	<ul style="list-style-type: none"> CIUSSS Quelques écoles primaires Quelques services de garde Organismes communautaires 	<ul style="list-style-type: none"> CIUSSS Organismes communautaires 	<ul style="list-style-type: none"> CIUSSS

2. Projets en cours – région de la Capitale-Nationale

Programme *Triple P* offert en ligne (niveau 4)

- Programme autonome de 8 semaines (hebdomadaire)
- Possibilité d'accompagnement individuel pour les familles à risque

Groupe *Triple P* pour parents ayant des contacts supervisés avec leurs enfants et engagés dans leur rétablissement

- Offert en collaboration avec l'organisme Parents Espoir
- Visé l'amélioration des contacts entre le parent et l'enfant
- Visé l'engagement du parent dans son rétablissement

2. Projets en cours – Région Capitale-Nationale (suite)

Ateliers Triple P dans les services de francisation des immigrants du Cégep de Sainte-Foy

Rejoindre les immigrants où ils se trouvent
Adapté au niveau de littératie des nouveaux arrivants
Adapté culturellement à leur réalité, non stigmatisant
Amène une meilleure compréhension des pratiques parentales culturellement véhiculées au Québec



3. La recherche menée au Québec (Marie-Hélène Gagné, Université Laval)

Principales conclusions tirées de la recherche menée au Québec entre 2013 et 2016

- *Triple P* est efficace à rejoindre les pères et les familles à risque;
- *Triple P* entraîne des changements familiaux rapides, positifs et importants, **peu importe le profil socio-économique des familles**;
- Après avoir suivi *Triple P*, les parents rapportent plusieurs améliorations **statistiquement et cliniquement significatives**;

En général, les parents ayant suivi *Triple P* s'améliorent davantage que ceux ayant reçus les services usuels dans un établissement du réseau sur ces aspects:

- Sentiment d'auto-efficacité parentale
- Réduction du stress parental, i.e. :
 - détresse parentale
 - perception d'avoir un enfant difficile
 - interaction parent-enfant dysfonctionnelle
- Pratiques d'encadrement et disciplinaires:
 - Réduction des pratiques inefficaces ou coercitives
 - Augmentation des pratiques parentales positives
- Comportement de l'enfant (agressivité, opposition, hyperactivité, comportement prosocial).

Centre intégré
universitaire de santé
et de services sociaux
de la Capitale-Nationale
Québec

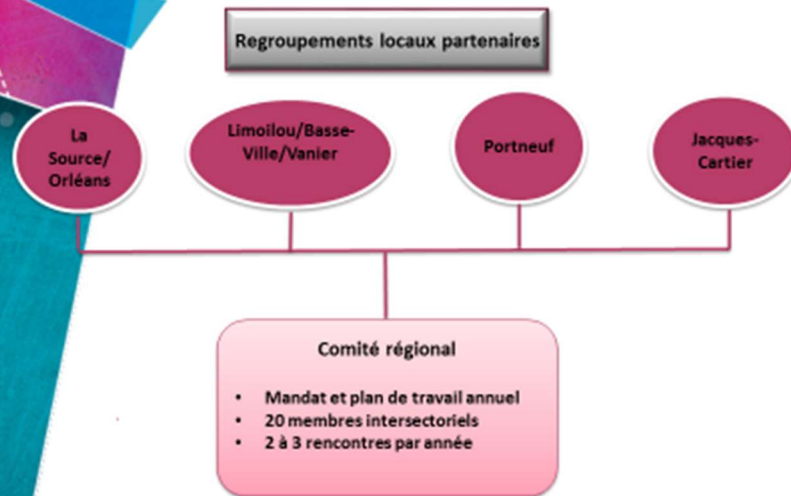
Recherche: Suivi à long terme (2019)

Tous les effets positifs significatifs observés au post-test se sont maintenus 3 ans plus tard

- ⇩ Perception d'avoir un enfant difficile
- ⇩ Sentiment d'auto-efficacité parentale
- ⇩ Laxisme / négligence parentale
- ⇩ Comportement parental sur-réactif
- ⇩ Problèmes de comportement de l'enfant
- ⇩ Comportement prosocial de l'enfant

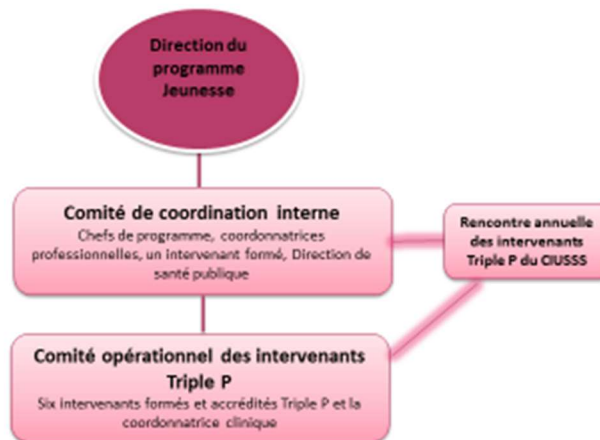
Centre intégré
universitaire de santé
et de services sociaux
de la Capitale-Nationale
Québec

4. Le partenariat autour de *Triple P* dans la région de la Capitale-Nationale



Centre intégré
universitaire de santé
et de services sociaux
de la Capitale-Nationale
Québec

5. Structure de fonctionnement interne CIUSSS de la Capitale-Nationale



Centre intégré
universitaire de santé
et de services sociaux
de la Capitale-Nationale
Québec

7. Bilan 2018-2019 groupes et conférences *Triple P* région de la Capitale-Nationale

Activités	2018	2019	Nbre de parents
Conférences publiques (niveau 2)	96	72	± 4000
Formations psychoéducatives (niveau 4)	38	34	
Triple P de cheminement (niveau 5)	10	7	1101

Centre intégré
universitaire de santé
et de services sociaux
de la Capitale-Nationale
Québec

8. Enjeux

- Difficulté des partenaires du RLS à libérer des ressources liées à des contraintes financières et à la non reconnaissance de leurs contributions
- Formation et matériel clinique produits et vendus par TPI, ce qui engendre des coûts récurrents

Centre intégré
universitaire de santé
et de services sociaux
de la Capitale-Nationale
Québec

9. Recommandations

- Financement intersectoriel
- Analyse coûts/bénéfices de l'implantation du programme Triple P versus le développement d'un programme Québécois à données probantes de soutien à la parentalité multiniveau

Merci de votre attention!

France Landry, T.S.
Coordonnatrice clinique Triple P
Direction du programme jeunesse
CIUSSS de la Capitale-Nationale
418 661-6951 p. 1547
France.landry.ciusscn@ssss.gouv.qc.ca

Nathalie Roy, M.A.P.
Directrice générale
CPE l'Enchanté
418 822-3076
nathalieroy@cpeenchante.com

Caroline White, T.S.M. Sc.
Coordonnatrice des services spécifiques
Direction du programme jeunesse
CIUSSS de la Capitale-Nationale
418-266-1019 poste 1196
Caroline.white.ciusscn@ssss.gouv.qc.ca

Références (suites)

- Sanders, Matthey R et Karen M.T. Turner, "Manuel de l'animateur, Triple P sélectif". Australia: University of Queensland, 2011, 146 p.
- Turner, Karen M.T., Carol Markie-Dadds et Matthew R. Sanders, "Manuel de l'animateur pour Triple P de groupe". Australia: University of Queensland, 2010, 284 p.
- Turner, Karen M.T., Matthew R. Sanders et Carol Markie-Dadds, "Manuel du praticien, Triple P pour les soins primaires". Australia: University of Queensland, 2011, 162 p.



Centre intégré
universitaire de santé
et de services sociaux
de la Capitale-Nationale
Québec

Références

- Gagné, M.-H., Drapeau, S., et Charest, É. (Juin, 2017). *Les effets du programme Triple P. 15^e Journées annuelles de la recherche sur les jeunes et les familles. De la prévention à la réadaptation.* Institut universitaire du Centre de recherche du Centre jeunesse de Québec (CIUSSS de la Capitale-Nationale), Québec. [Webinaire : de 2 min 22 à 1h13]
- Gagné, M.-H., Roy, M. (21 janvier 2020). *Évaluation des retombées à long terme du programme Triple P. 3 ans après – résultats préliminaires.* Québec. [Présentation comité régional Triple P Capitale-Nationale]
- Sanders, Matthew R. et Aileen M. Pidgeon, "Manuel du praticien pour le programme Triple P de cheminement". Australia: University of Queensland, 2011, 210 p.



Centre intégré
universitaire de santé
et de services sociaux
de la Capitale-Nationale
Québec

Nom du témoin : France Landry

Date : 19 mars 2020 (présentation annulée).

Le courriel attestant que vous avez lu et que vous êtes d'accord avec le contenu du document tient lieu de signature. Vous acceptez du même coup que ce document soit déposé en preuve.